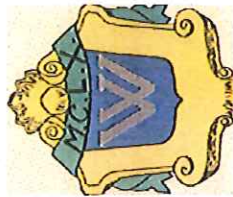


CARTOGRAPHIE DE L'ENVIRONNEMENT SONORE

ZONES EXPOSEES AU BRUIT ROUTIER

Situation 2009-2012 / Indicateur global : Lden (24h)



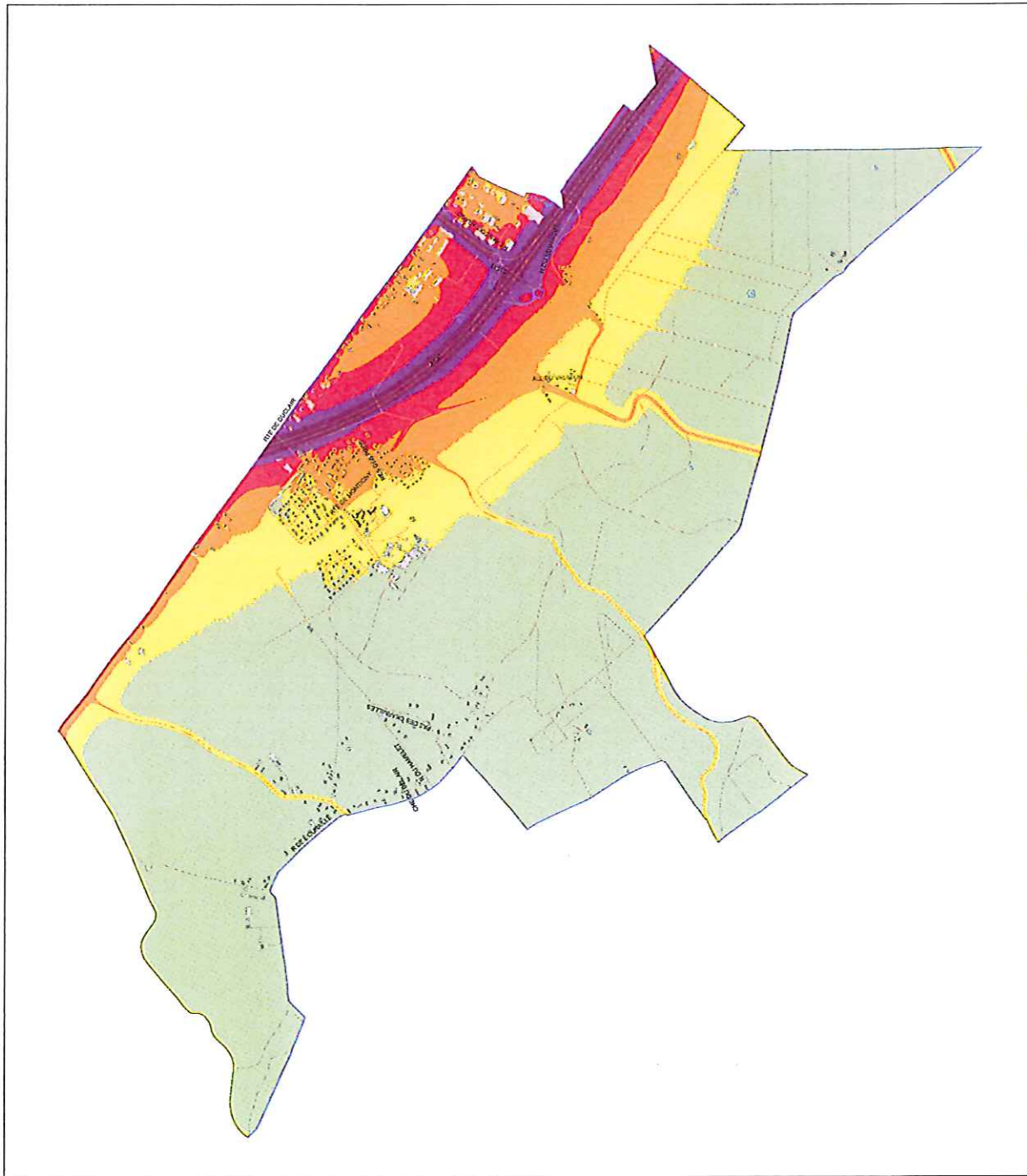
LA VAUPALIERE

Topographie :

- Limite communale
- Bâtiment habité
- Bâtiment non habité
- Etablissement sensible
- Réseau hydrographique
- Voie routière
- Voie ferrée

Niveaux sonores :

- Inférieurs à 55 dB(A)
- De 55 dB(A) à 60 dB(A)
- De 60 dB(A) à 65 dB(A)
- De 65 dB(A) à 70 dB(A)
- De 70 dB(A) à 75 dB(A)
- Supérieurs à 75 dB(A)



Document d'information - Carte établie dans le cadre de la Directive Européenne 2002/49/CE
Cartographie : SolData Acoustic / Edition Février 2013
Sources : Communes concernées - ©BD Topo - IGN Paris - DREAL Haute Normandie - DDTM76 - CG76 - RFF - SolData Acoustic
Echelle : 1:10 000 - Format d'impression A0



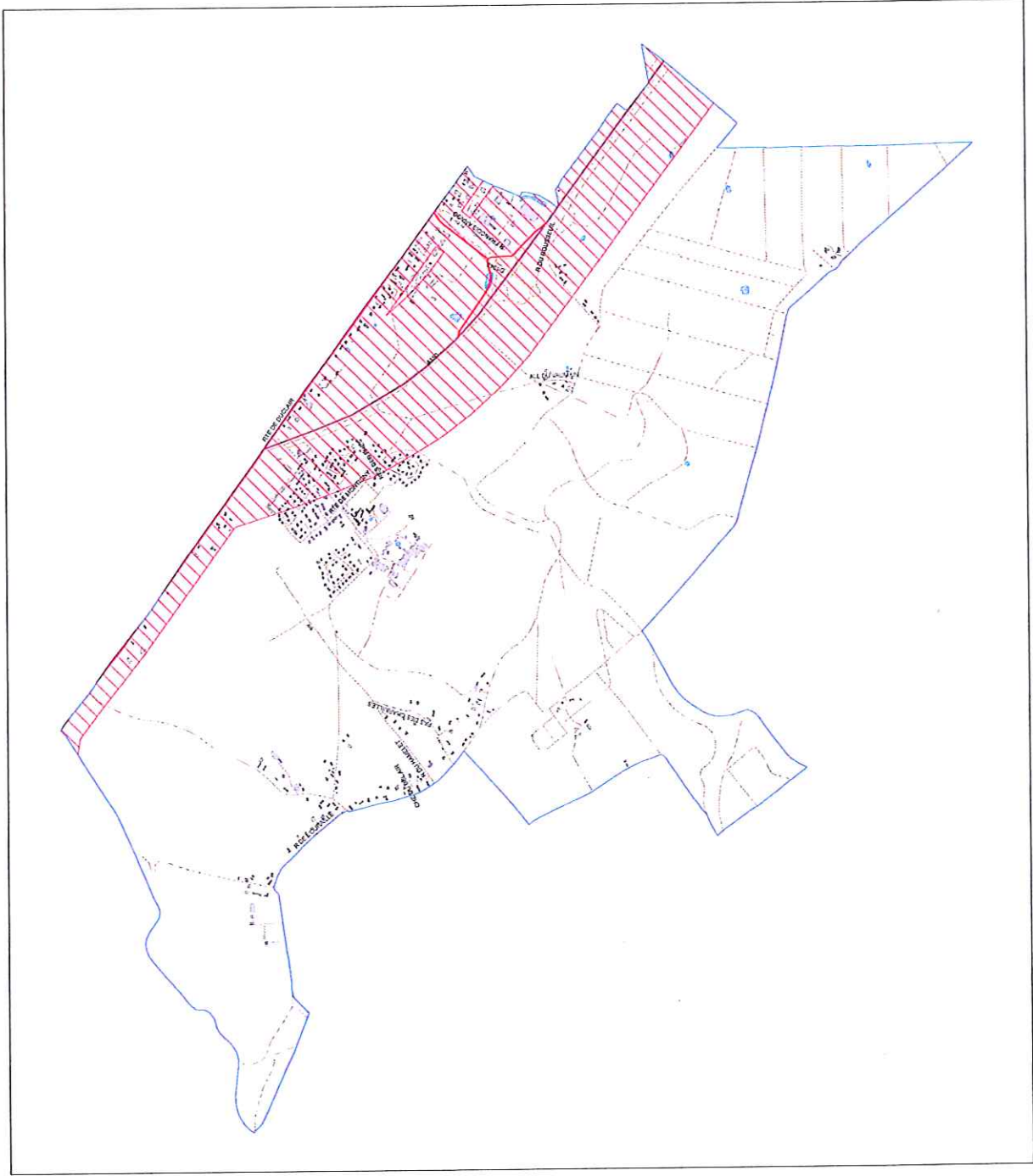
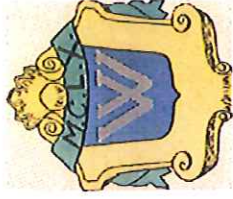
0 0,25 0,5 Kilomètres

CARTOGRAPHIE DE L'ENVIRONNEMENT SONORE

SECTEURS AFFECTES PAR LE BRUIT

Classement sonore des infrastructures de transport terrestre (arrêté préfectoral en vigueur)

LA VAUPALIERE



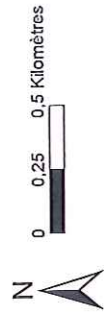
Topographie :

- Limite communale
- Bâtiment habité
- Bâtiment non habité
- Etablissement sensible
- Réseau hydrographique
- Voie routière
- Voie ferrée

Classement des voies :

- Catégorie 1
- Catégorie 2
- Catégorie 3
- Catégorie 4
- Secteurs affectés

Document d'information - Carte établie dans le cadre de la Directive Européenne 2002/49/CE
Cartographie : SolData Acoustic / Edition Février 2013
Sources : Communes concernées - ©BDTopo - IGN Paris - DREAL Haute Normandie - DDTM76 - CG76 - RFF - SolData Acoustic
Echelle : 1:10 000 - Format d'impression A0



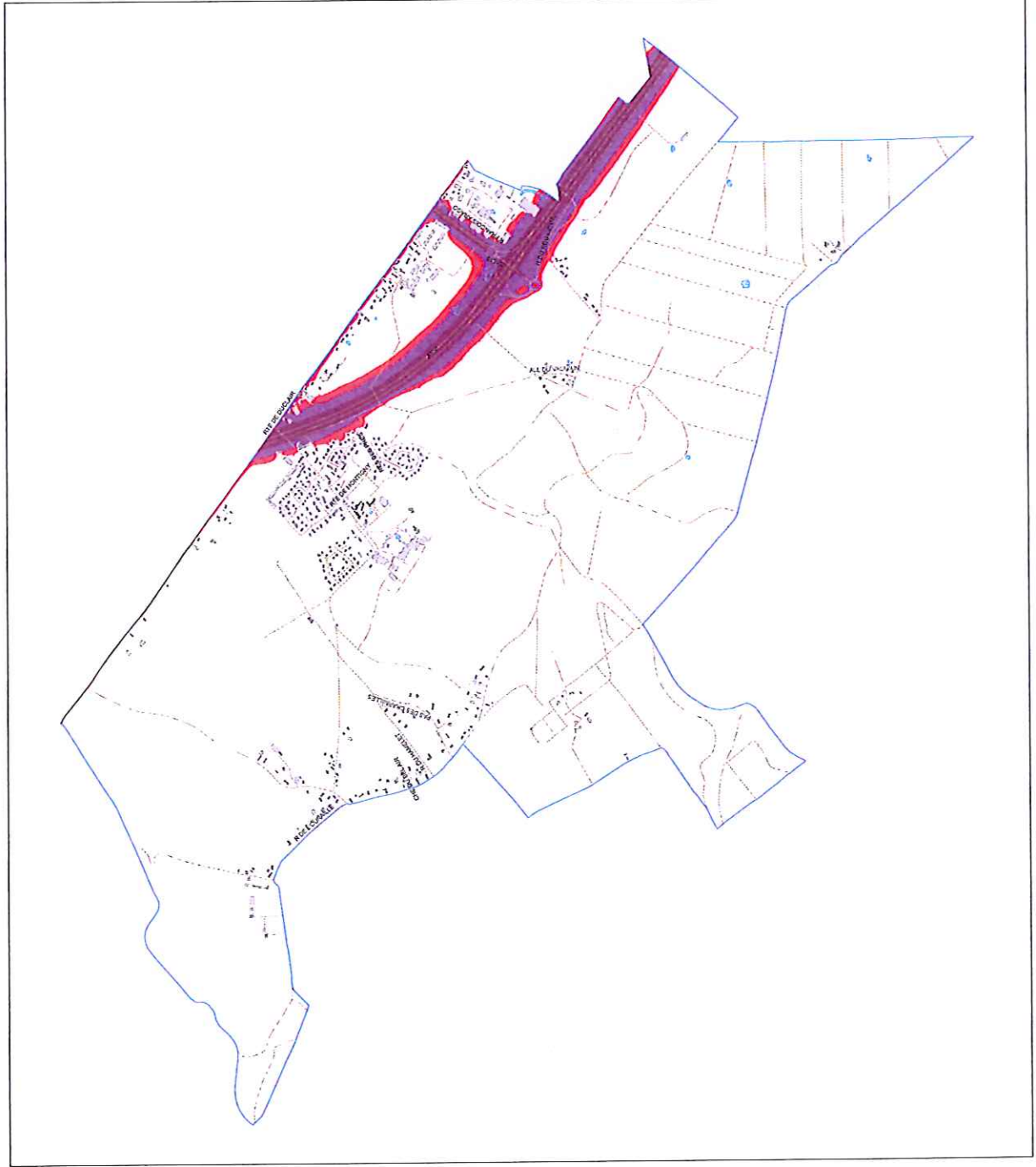
CARTOGRAPHIE DE L'ENVIRONNEMENT SONORE

DEPASSEMENT DES VALEURS LIMITES BRUIT ROUTIER

Situation 2009-2012 / Indicateur global : Lden (24h)



LA VAUPALIERE



Topographie :

- Limite communale
- Bâtiment habité
- Bâtiment non habité
- Etablissement sensible
- Réseau hydrographique
- Voie routière
- Voie ferrée

Niveaux sonores :

- Inférieurs à 68 dB(A)
- De 68 dB(A) à 70 dB(A)
- De 70 dB(A) à 75 dB(A)
- Supérieurs à 75 dB(A)

Document d'information - Carte établie dans le cadre de la Directive Européenne 2002/49/CE
 Cartographie : SolData Acoustic / Edition Février 2013
 Sources : Communes concernées - ©BD Topo - IGN Paris - DREAL Haute Normandie - DDTM76 - CG76 - RFF - SolData Acoustic
 Echelle : 1:10 000 - Format d'impression A0

